

ネットが便利

申告・納税 e-Tax



国税庁 e-Tax キャラクター
イータ君

令和2年4月から大法人の電子申告が義務化されます

令和2年4月以後開始する事業年度から、事業年度開始時の資本金の額等が1億円超などの要件に該当する法人に対し、法人税及び消費税等の申告書について、その添付書類を含め、提出方法が電子申告に義務化されます（以下「大法人の電子申告義務化」といいます。）。

なお、大法人の電子申告義務化に伴い、法人税等に係る申告データを円滑に提出できるよう、環境整備を進めており、平成31年4月からは、以下の点が変更されます。

- 勘定科目内訳明細書の記載内容が簡素化されます。
- 勘定科目内訳明細書、別表のうち明細記載を要する部分（別表6(1)など）についてデータ形式が柔軟化されます。
- 法人番号の入力により、法人番号公表サイトで公表している最新の法人情報を自動的に反映できるようになります。
- 連結納税の承認申請関係書類について、連結子法人となる法人又は連結子法人による提出を不要とします。

また、上記以外の施策も、平成30年4月以降、順次実施しております。
実施状況等は、e-Taxホームページ（www.e-tax.nta.go.jp）でご確認ください。

e-Taxならこんなメリットがあります

- 1 税務署に出向くことなく、インターネットを利用して申告や納税などの各種手続をすることができます。
- 2 申告書、申請書、添付書類をインターネットを利用して提出できるため、ペーパーレス化につながります。
- 3 書面で提出した場合より、還付金を早く受け取ることができます。
- 4 納税証明書の交付請求手数料が、書面請求の場合より安価です。
(e-Tax：370円 書面：400円)



添付書類の提出はe-Taxが便利です

出資関係図などの一部の添付書類については、イメージデータ(PDF形式)により提出できます。

さらに、税務・会計ソフトや自社システムで作成した財務諸表及び勘定科目内訳明細書データについても、国税庁が定めたファイル形式(CSV形式)のデータであれば、e-Taxで受付可能なデータ形式(XBRL形式又はXML形式)に変換して提出できます。詳細はe-Taxホームページでご確認ください。

※ 財務諸表及び勘定科目内訳明細書は、イメージデータ(PDF形式)での提出はできませんのでご注意ください。

納税もe-Taxが便利です

電子納税を利用すれば、金融機関や税務署に出向くことなく納付できます。
特に源泉所得税の毎月納付など利用回数の多い手続きに便利です。

- ① ダイレクト納付
- ② インターネットバンキングなどによる納付



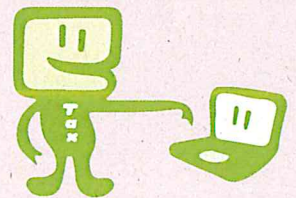
e-Taxのセキュリティ対策

e-Taxで送信される情報は、暗号化通信など、盗み見及び改ざん防止を図っており、利用者の方が安心して申告などの手続きを行えるよう、情報セキュリティの確保には万全を期しています。

利用可能時間

- ▶ 月曜日～金曜日（休祝日及び12月29日～1月3日を除きます。）24時間
- ▶ 毎月の最終土曜日及び翌日の日曜日 8時30分～24時

※ 所得税等の確定申告期間中は、原則として24時間（休祝日を含みます。）となります。
※ 利用可能時間は、メンテナンス作業などにより変更する場合がありますので、最新の情報をe-Taxホームページでご確認ください。



お問合せ先

- e-Tax ソフト・確定申告書等作成コーナーの事前準備、送信方法、エラー解消などに関するご質問

e - コ ク セ イ
e-Tax・作成コーナーヘルプデスク **0570-01-5901** (全国一律市内通話料金)

- ▶ 月曜日～金曜日 9時～17時（休祝日及び12月29日～1月3日を除きます。）

- マイナンバーカードに係るICカードリーダライタの設定、対応機種、パソコン操作などのご質問

マ イ ナ ン バ ー
マイナンバー総合フリーダイヤル **0120-95-0178**

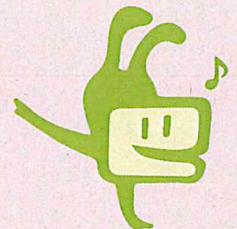
- ▶ 月曜日～金曜日 9時30分～20時 (音声ガイダンスに従って1番を選択してください。)
- ▶ 土日祝 9時30分～17時30分

- 申告書などの作成、記載内容などのご相談は、最寄の税務署へお問合せください。

なお、最寄の税務署の電話番号は国税庁ホームページでご確認ください。

※ e-Tax・作成コーナーヘルプデスク及びマイナンバー総合フリーダイヤルの受付時間は変更される場合がありますので、e-Taxホームページ又は内閣府のマイナンバーホームページでご確認ください。

なお、間違い電話が多くなっておりますので、おかけ間違いのないようお願いいたします。



詳しくは、**e-Tax ホームページ** を www.e-tax.nta.go.jp
ご覧ください。

イータックス

検索

リサイクル適性(A)

この印刷物は、印刷用の紙へリサイクルできます。